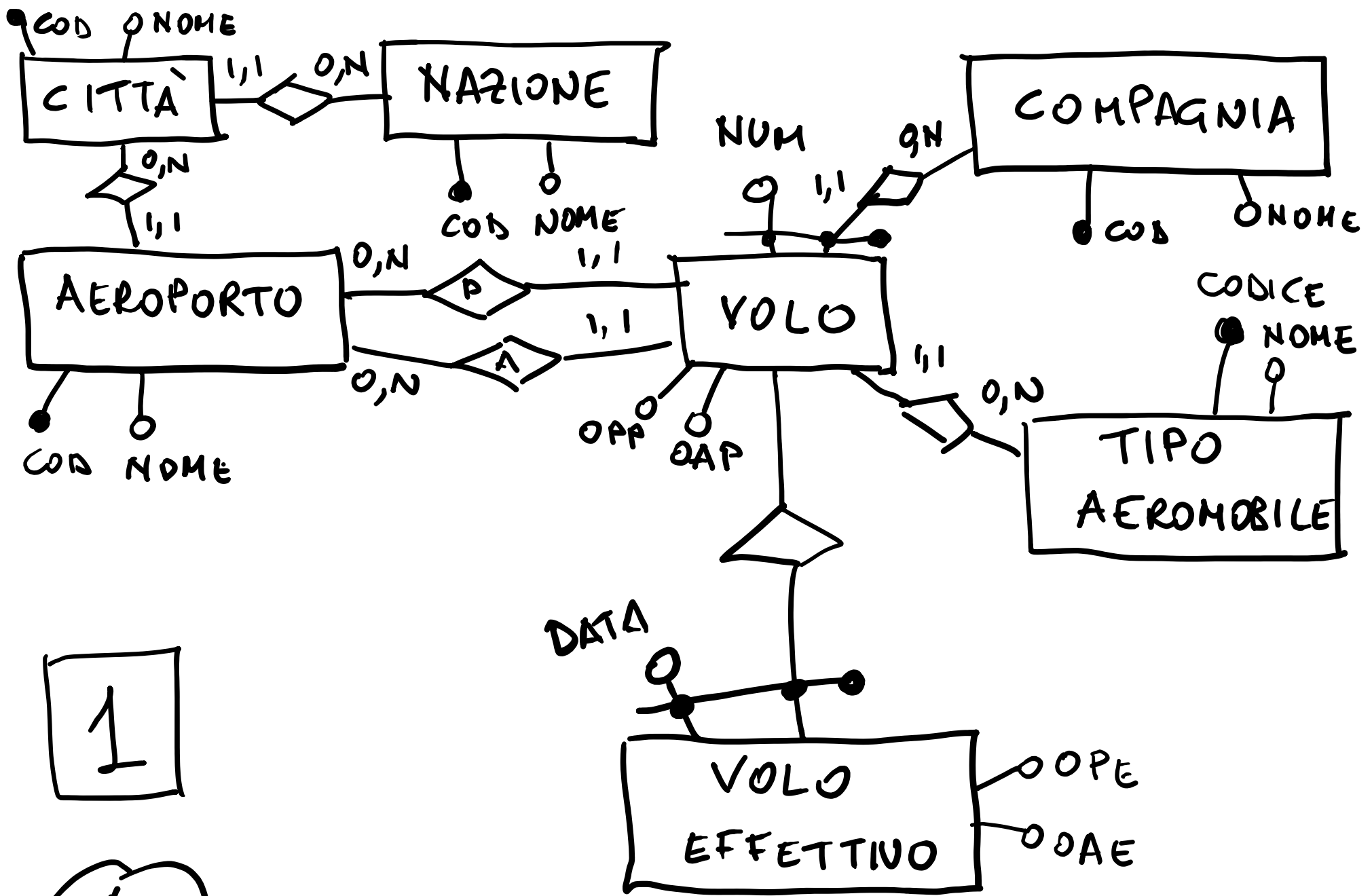
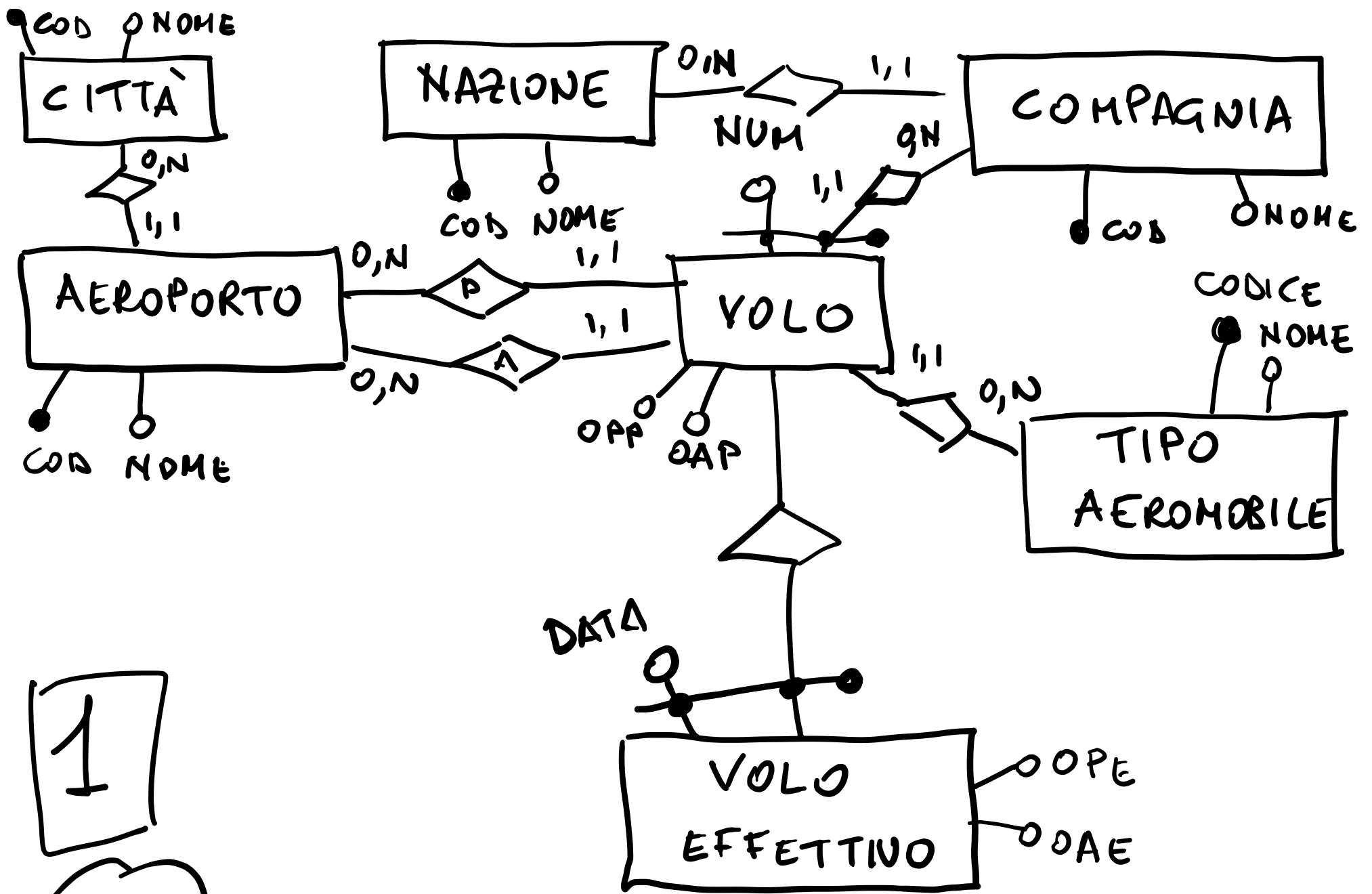


Prova parziale del 22/12/2023
Cenni sulle soluzioni



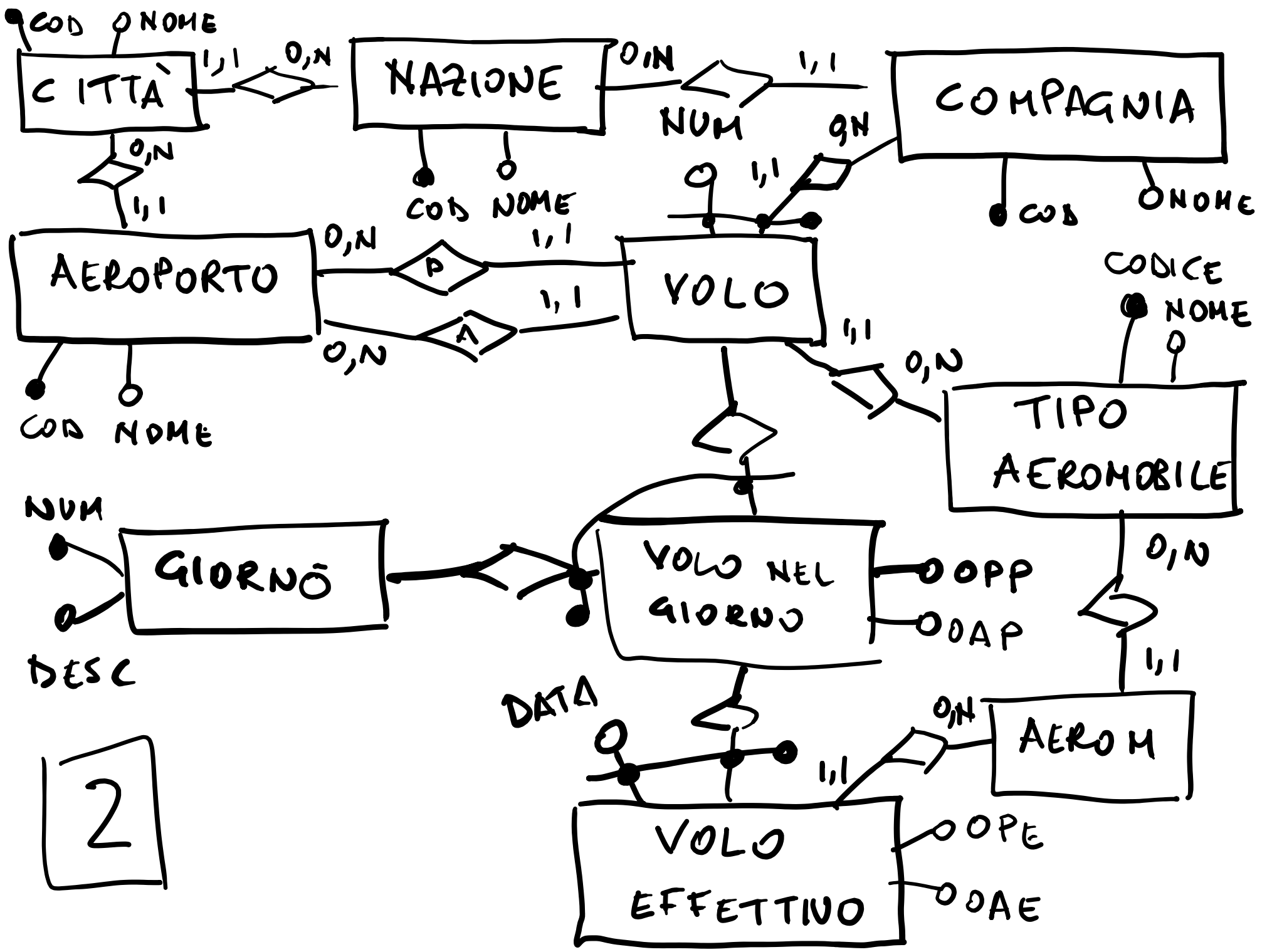
1

A

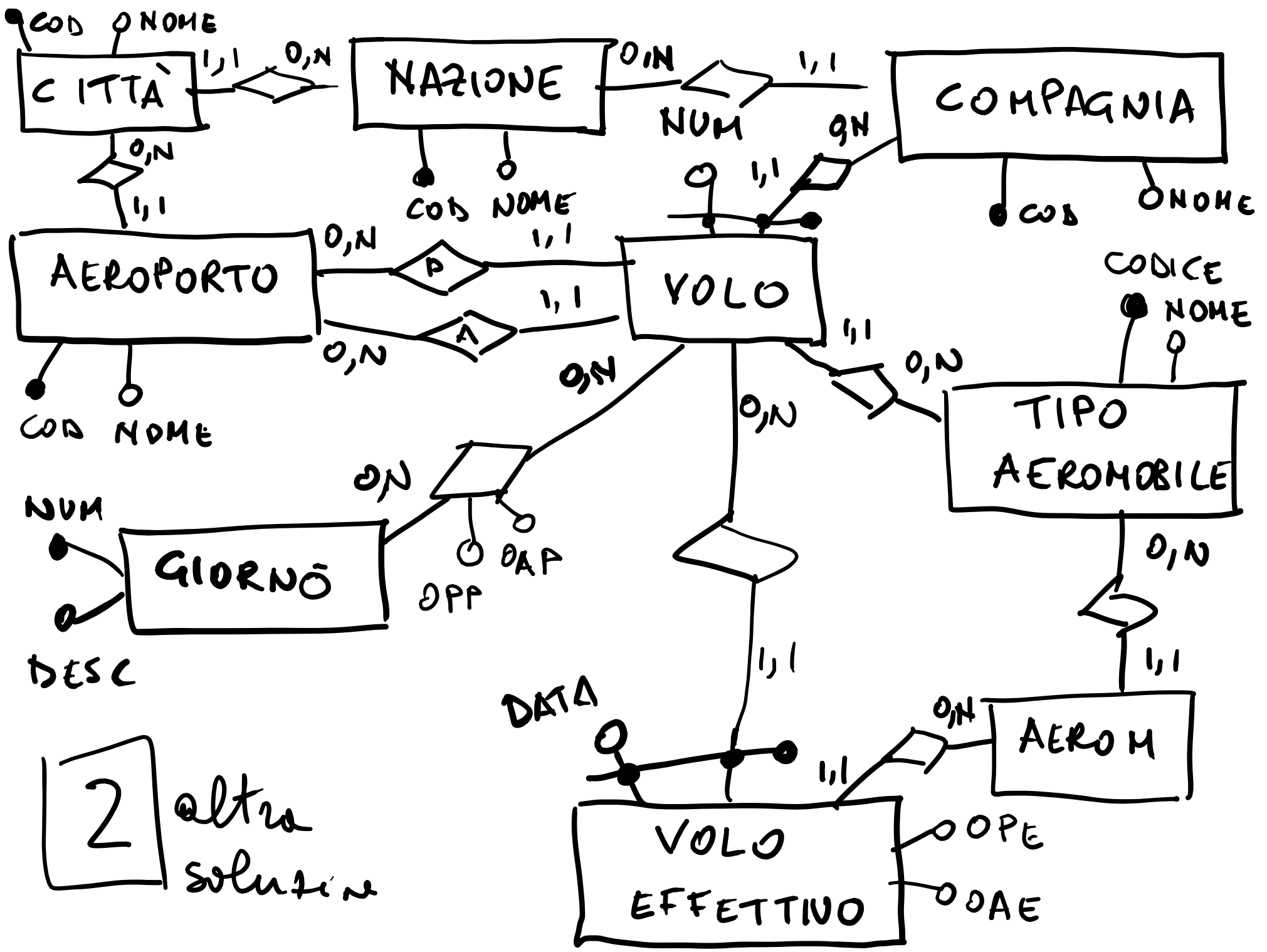


1

B



2



2 altre soluzioni

- Non esiste una soluzione perfetta
La seconda è forse tecnicamente
migliore, ma meno espressiva

- In entrambe ci sono vincoli
non espressi, fra cui quello
che richiede che l'aeromobile
di un volo effettivo deve avere
il tipo associato al volo
corrispondente

3A

op 1

op 2

CON
RIBOND

$$1R = 1$$

$$1W + 1R + 1W = 5$$

$$c_1 f_1 + c_2 f_2 = 1 \cdot 50 + 5 \cdot 20000 = \sim 100000$$

SENZA
RIBOND

$$30R = 30$$

$$1W = 2$$

||
 c_{2E}

$$c_1 f_1 + c_2 f_2 = 30 \cdot 50 + 2 \cdot 20000 = \sim 61500$$

$\boxed{3} B$

op 1

op 2

CON
RIBOND

$$1R = 1$$

$$1W + 1R + 1W = 7$$

$$c_1 f_1 + c_2 f_2 = 1 \cdot 1000 + 7 \cdot 100 = \sim 1700$$

SENZA
RIBOND

$$10R = 10$$

$$1W = 3$$

||
NZE

$$c_1 f_1 + c_2 f_2 = 10 \cdot 1000 + 3 \cdot 100 = \sim 10000$$